

Hermes Universal Diversified Bonds

Compartiment du Fonds d'Investissement Alternatif (FIA) HERMES UNIVERSAL de droit Luxembourgeois géré par Cadelux

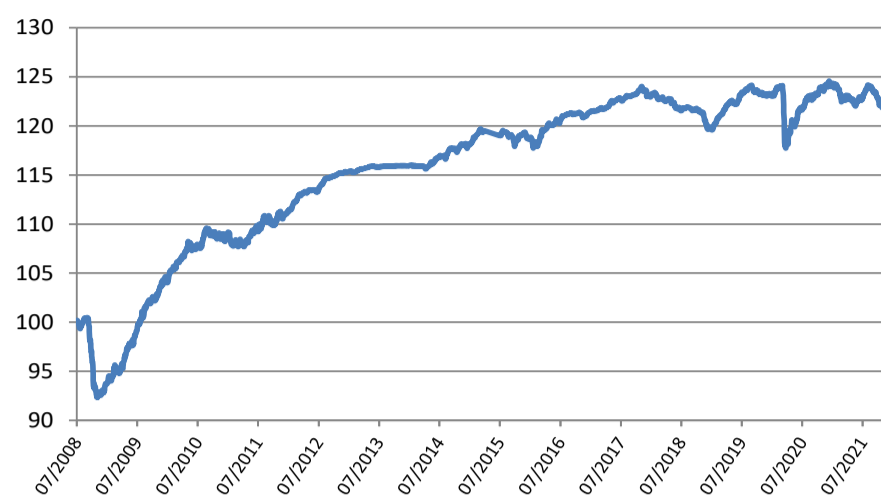
31/01/2022

FOR PRIVATE PLACEMENT PURPOSES ONLY

Caractéristiques essentielles du FIA dont l'investisseur doit être informé:

- * L'objectif du compartiment est la recherche d'un accroissement en capital, avec un rendement supérieur à celui d'un placement monétaire en euros.
- * Le compartiment est investi principalement en obligations internationales.
- * Le compartiment peut, jusqu'à concurrence de 40% de ses actifs nets, investir en organismes de placement collectif (« OPC ») investis eux-mêmes dans les valeurs visées ci-dessus.
- * Le compartiment peut investir dans des instruments dérivés, tant à titre de couverture qu'en vue de l'optimisation de la gestion de portefeuille. Un instrument dérivé est un instrument financier dont la valeur dépend de celle d'un actif sous-jacent. Son usage n'est pas sans coût ni sans risque.
- * L'investisseur pourra souscrire des actions du compartiment et obtenir sur simple demande un remboursement de ses actions chaque jour ouvrable à Luxembourg.
- * Les actions de classe D distribuent en principe un dividende. Les actions de classe C ne distribuent pas de dividendes. Le résultat annuel est capitalisé (ou réinvesti).

Evolution VNI depuis lancement



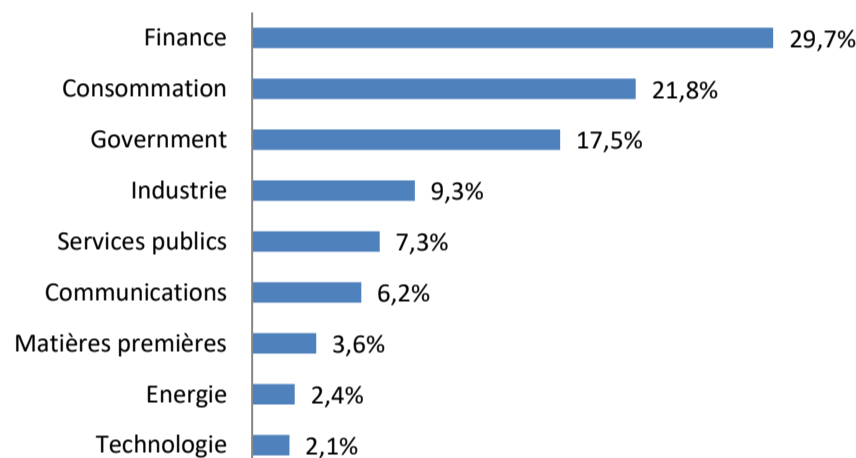
Autres informations spécifiques:

Recommandation : ce compartiment s'adresse aux investisseurs souhaitant bénéficier de l'évolution du marché des obligations sur le moyen/long terme

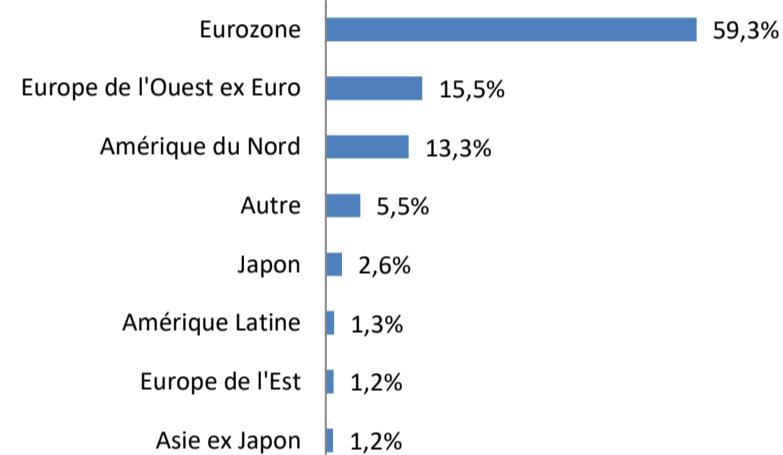
La politique d'investissement mentionnée ci-dessus est issue du KIID. Ni le rendement, ni le capital ne sont garantis ou protégés.

* L'historique des cours avant le 1 juillet 2021, dans les différents graphiques et dans le calcul des rendements, est celui des cours d'AMBD Dynamic Diversified Bonds. A partir du 1/07/2021, il s'agit des cours réels. Les rendements mentionnés et le graphique de l'évolution de la VNI sont basés sur des données historiques et se rapportent aux dernières années. Ils ont une valeur limitée et ne tiennent pas compte des restructurations. Les chiffres du passé ne garantissent en rien l'évolution future des rendements. Le graphique de la VNI ne donne pas d'indication fiable pour l'avenir.

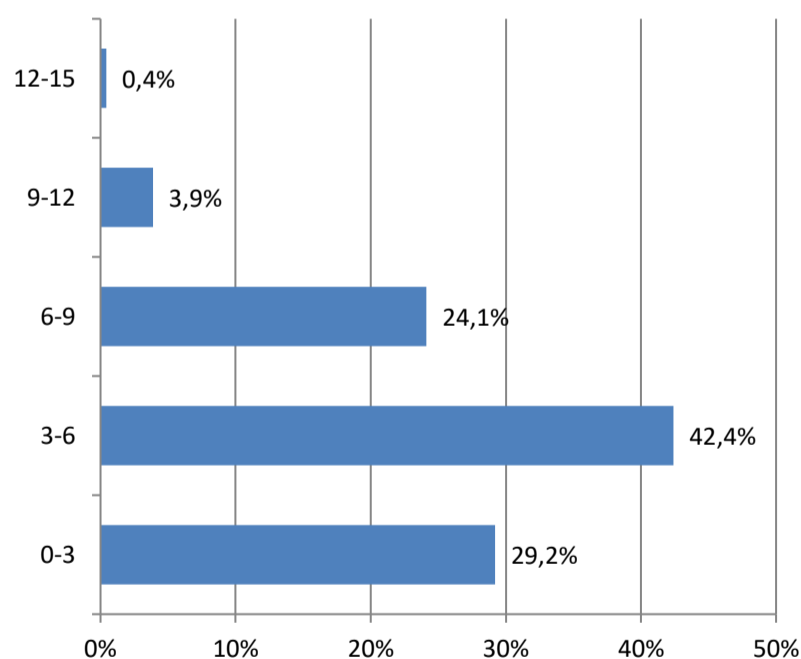
Diversification sectorielle



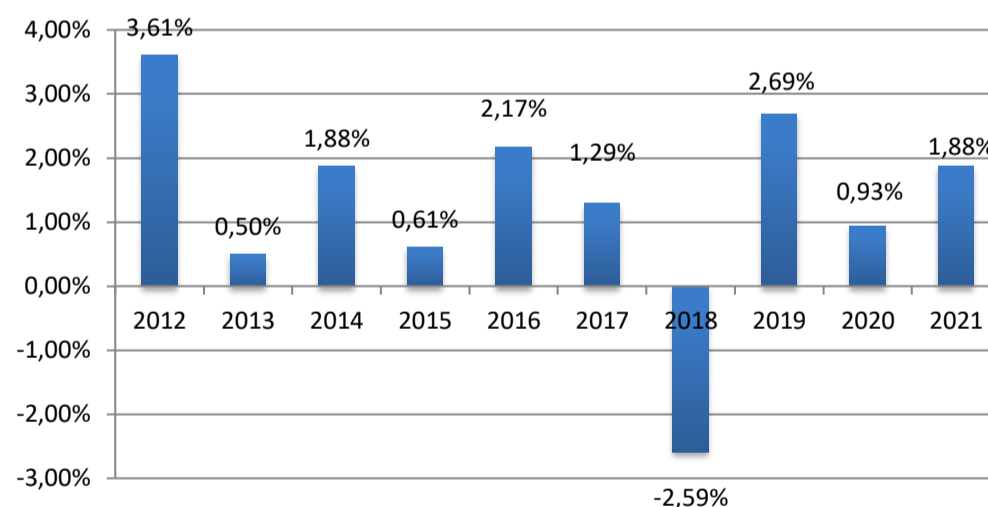
Diversification géographique



Répartition par durée

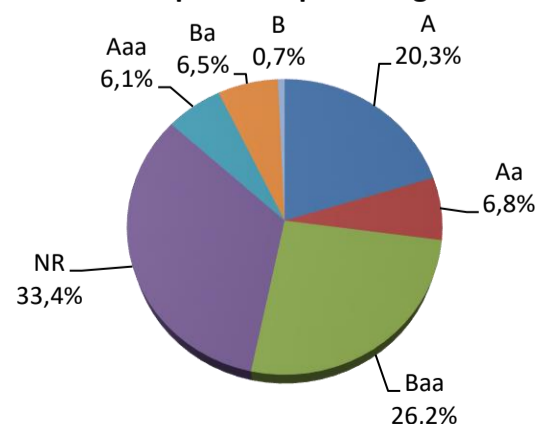


Performance annuelle nette de tous frais (année compt. 1jan - 31dec)



EUR	2012	2013	2014	2015	2016	2017	2018	2019	2020	2021	YTD
HU DB ACAP	3,61%	0,50%	1,88%	0,61%	2,17%	1,29%	-2,59%	2,69%	0,93%	1,88%	-1,21%

Répartition par rating



Rendement actuariel net de tous frais jusqu'au 31/01/2022

EUR	1 An	3 Ans	5 Ans	10 Ans	depuis lancement
HU DB ACAP*	-2,9%	0,0%	-0,2%	0,7%	1,4%

* Historique des cours jusqu'au 01/07/2021 d'AMBD Dynamic Diversified Bonds

Yield to maturity(brut, incl. cash)	1,49%
Duration moyenne (en années)	4,6
Rating moyen	Ba

Les rendements mentionnés sont basés sur des données historiques. Ils ne garantissent en rien l'évolution future des rendements et ne tiennent pas compte d'éventuelles restructurations.

Top 10 d'obligations

1.DEUTSCHLAND (EUR) 0,5% 18-28 15.02	0,42%	6.NORDIC INVEST BK(EUR) 0,125% 16-24 10.06	0,40%
2.LUXEMBOURG (EUR) 0,625% 17-27 01.02	0,41%	7.KFW (EUR) 0% 19-24 04.07	0,40%
3.NETHERLANDS GOVT (EUR) 0,5% 16-26 15.07	0,41%	8.FRANCE O.A.T. (EUR) 0% 20-26 25.02	0,40%
4.FINNISH GOV'T (EUR) 0% 19-24 15.09	0,40%	9.EXPORT DEV CAN (EUR) 0,25% 19-26 07.03	0,40%
5.NETHERLANDS GO (EUR) 0% 17-24 15.01	0,40%	10.EUROPEAN BK REC&DEV (EUR) 0% 19-24 10.01	0,40%

Données principales

Un compartiment du Fonds d'Investissement Alternatif (FIA) droit luxembourgeois Hermes Universal

Frais d'entrée max. 3%
Frais de sortie 0,00%

Frais récurrents

A	< 500.000€	0,78%
B	> 500.000€	0,57%

Parts d'actions	Codes ISIN	NAV
A Cap	LU2273099205	120,4
A Dis	LU2273099387	103,2
B Cap	LU2273099460	125,9
B Dis	LU2273099544	104,4

* Le chiffre des frais courants se fonde sur les frais de l'exercice précédent, clos au 31 décembre 2021. Ce chiffre peut varier d'un exercice à l'autre. Ce chiffre exclut les coûts des opérations de portefeuille. Pour plus d'informations sur les commissions et les frais, veuillez vous reporter à la section intitulée "Frais à charge du compartiment" du prospectus.

Date de lancement Juin 2008
Cotation Journalière
Devise EUR
Actif net en euro 226.485.455

Souscription minimale : - Euro
Parts de distribution : précompte mobilier de 30% en Belgique
Publication des cours: Bloomberg & www.cadelux.lu
Société de gestion : Cadelux SA
Dépositaire : Delen Private Bank Luxembourg SA
Gestionnaire de portefeuille du compartiment : Delen Private Bank NV

Ceci est une communication publicitaire.

Veillez vous référer au prospectus et au document d'informations clés pour l'investisseur avant de prendre toute décision finale d'investissement. Le prospectus (disponible en français et en anglais), les informations clés pour l'investisseur (disponibles en français) et le dernier rapport périodique (disponible en français) peuvent être obtenus gratuitement sur le site www.cadelux.lu ou obtenus auprès de CADELAX SA, 287 route d'Arlon, L-1150 Luxembourg.

Les informations clés pour l'investisseur vous sont fournies conformément à une obligation légale, afin de vous aider à comprendre en quoi consiste un investissement dans ce fonds et quels risques y sont associés.