

Hemes universal Liquidity

Compartiment du Fonds d'Investissement Alternatif (FIA) HERMES UNIVERSAL de droit Luxembourgeois géré par Cadelux

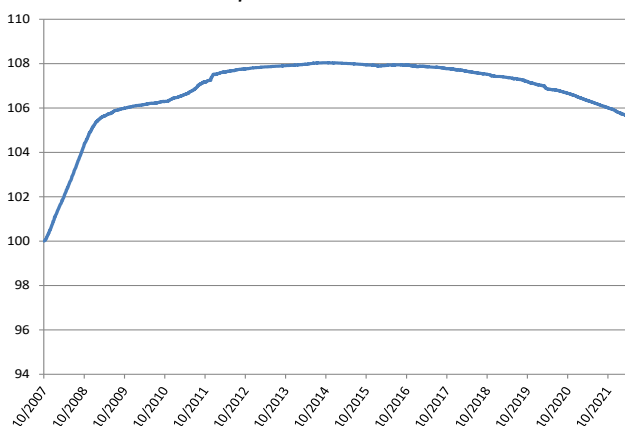
Données au: 31/05/2022

FOR PRIVATE PLACEMENT PURPOSES ONLY

Caractéristiques essentielles du FIA dont l'investisseur doit être informé:

- * L'objectif du compartiment est la préservation du capital investi en recherchant un rendement similaire à celui des marchés des taux fixes à court terme.
- * Le compartiment est investi principalement en liquidités et instruments du marché monétaire négociés régulièrement (trésorerie à court terme – dépôts à terme et autres instruments monétaires en EUR).
- * Le compartiment peut investir jusqu'à 100% de ses actifs en instruments du marché monétaire.
- * Le compartiment pourra également investir en instruments financiers ayant une échéance résiduelle supérieure à 12 mois dont le taux du coupon est adapté au moins une fois par an.
- * Le compartiment peut investir dans des produits dérivés, tant à titre de couverture qu'en vue de l'optimisation de la gestion de portefeuille.
- * Le compartiment pourra investir plus de 10% de ses actifs en instruments du marché monétaire non cotés dont l'échéance ne dépasse pas 12 mois
- * Le compartiment n'investira pas plus de 10% des actifs en OPC de type ouverts, cotés ou non pour autant que ces organismes de placement collectif soient soumis à des exigences de répartition des risques similaires à celles applicables aux OPC de la Loi de 2010.
- * L'investisseur pourra souscrire des actions du compartiment et obtenir sur simple demande un remboursement de ses actions chaque jour ouvrable à Luxembourg.
- * Les actions de classe AC ne distribuent pas de dividendes. Le résultat annuel est capitalisé (ou réinvesti). Les actions de classe AD distribuent annuellement un dividende.

Evolution VNI depuis lancement*



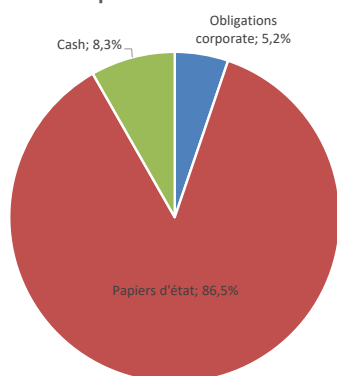
Caractéristiques essentielles du FIA dont l'investisseur doit être informé:

- * Recommandation : L'évolution de la valeur nette d'inventaire de l'action peut être incertaine, car elle est soumise aux fluctuations des taux d'intérêt et des cours de change, de la qualité de crédit des émetteurs et du supplément de rendement que le marché exige pour la rémunérer.

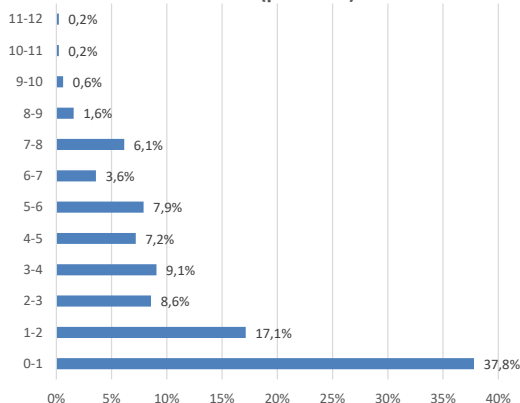
* L'historique des cours avant le 15 juin 2021, dans les différents graphiques et dans le calcul des rendements, est celui des cours d'AMBD Liquidity. A partir du 15/06/2021, il s'agit des cours réels. Les rendements mentionnés et le graphique de l'évolution de la VNI sont basés sur des données historiques et se rapportent aux dernières années. Ils ont une valeur limitée et ne tiennent pas compte des restructurations. Les chiffres du passé ne garantissent en rien l'évolution future des rendements. Le graphique de la VNI ne donne pas d'indication fiable pour l'avenir.

La politique d'investissement mentionnée ci-dessus est issue du KIID. Ni le rendement, ni le capital ne sont garantis ou protégés.

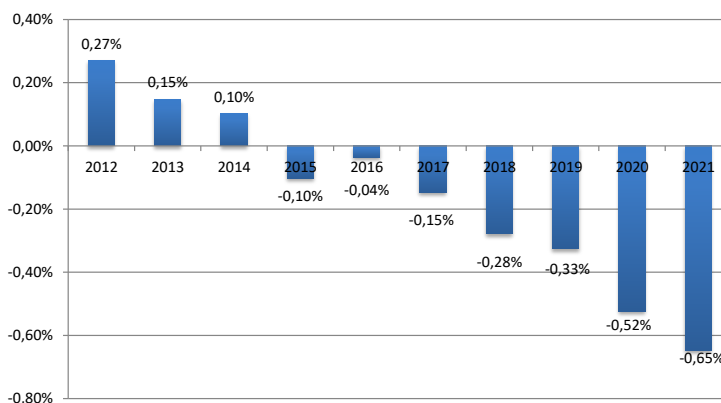
Répartition des actifs



Duration (par mois)



Performance annuelle nette de tous frais (année compt. 1jan - 31dec)



EUR	2012	2013	2014	2015	2016	2017	2018	2019	2020	2021	YTD
HU Liquidity	0,27%	0,15%	0,10%	-0,10%	-0,04%	-0,15%	-0,28%	-0,33%	-0,52%	-0,65%	-0,30%

* Historique jusqu'au 15/06/2021 d'AMBD Liquidity

Rendement actuariel net de tous frais jusqu'au 31/05/2022

EUR	1 An	3 Ans	5 Ans	10 AnS	depuis lancement
HU Liquidity	-0,70%	-0,57%	-0,44%	-0,20%	0,37%

Yield to maturity(net, incl. cash)

-0,36%

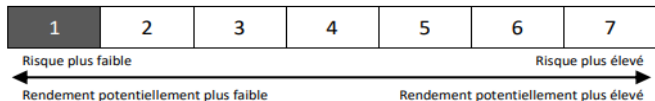
Duration moyenne (en années)

0,21

Top 10 d'obligations en portefeuille

1 BTF T-BILL (EUR) 0% 21-22 15.06	5,6%	6 ESM TBILL (EUR) 0% 22-22 09.06	4,5%
2 BTF T-BILL (EUR) 0% 22-22 06.07	5,0%	7 AUSTRIA (EUR) 3,4% 12-22 22.11	2,3%
3 BTF T-BILL (EUR) 0% 22-23 04.01	4,5%	8 BUNDESSCHATZAN (EUR) 0% 20-22 15.12	2,2%
4 DUTCH TSY CERT T-BILL(EUR) 0% 22-22 29.6	4,5%	9 AUSTRIAN T-BILL (EUR) 0% 21-22 20.10	2,2%
5 GERMAN T-BILL (EUR) 0% 21-22 22.06	4,5%	10 AUSTRIA (EUR) 0% 17-22 20.09	2,2%

Profil de risque et de rendement



* Cet indicateur synthétique représente la volatilité historique du compartiment sur une période de 5 ans (risque de marché).

* Les données historiques, telles que celles utilisées pour calculer l'indicateur synthétique, ne constituent pas toujours une indication fiable du profil de risque futur du compartiment. Il n'est pas certain que la catégorie de risque et de rendement demeure inchangée. Le classement du compartiment est susceptible d'évoluer dans le temps. La catégorie la plus basse n'est pas synonyme d'investissement sans risque.

Autres risques significatifs pour le compartiment et non (suffisamment) pris en compte par l'indicateur synthétique:

- Risque de crédit : Le risque de crédit est le risque que l'émetteur ou une des contreparties fasse défaut. Le compartiment investit plus de 90% de son portefeuille obligataire en obligation ayant un rating inférieur à BBB-.

Pour un aperçu complet des risques du compartiment, veuillez vous référer au paragraphe des risques dans le prospectus.

Données principales

Un compartiment du Fonds d'Investissement Alternatif (FIA) droit luxembourgeois Hermes Universal
Frais d'entrée max 0,1%
Frais de sortie 0,00%

Classe d'actions Codes ISIN VNI en Euro
A Cap LU2273102603 105,50
A Dis LU2273102868 98,17

Date de coupon annuel le plus récent 17/10/2014
Coupon annuel le plus récent 0,28
(montant brut en euro)

Frais courants* 0,02%

* Le chiffre des frais courants se fonde sur les frais de l'exercice précédent, clos au 31 décembre 2021. Ce chiffre peut varier d'un exercice à l'autre. Pour plus d'informations sur les commissions et les frais, veuillez vous reporter à la section intitulée "Frais à charge du compartiment" du prospectus.

Souscription minimale : - Euro
Parts de distribution : précompte mobilier de 30% en Belgique

Date de lancement Juin 2021
Cotation Journalière
Devise EUR
Actif net en euro 898.748.960

Société de gestion : Cadelux SA
Dépositaire : Delen Private Bank Luxembourg SA
Gestionnaire de portefeuille du compartiment : Delen Private Bank NV

Publication VNI: Bloomberg, www.cadelux.lu

Ceci est une communication publicitaire.

Veuillez vous référer au prospectus et au document d'informations clés pour l'investisseur avant de prendre toute décision finale d'investissement. Le prospectus (disponible en français et en anglais), les informations clés pour l'investisseur (disponibles en français) et le dernier rapport périodique (disponible en français) peuvent être obtenus gratuitement sur le site www.cadelux.lu ou obtenus auprès de CADELAX SA, 287 route d'Arlon, L-1150 Luxembourg.

Les informations clés pour l'investisseur vous sont fournies conformément à une obligation légale, afin de vous aider à comprendre en quoi consiste un investissement dans ce fonds et quels risques y sont associés.